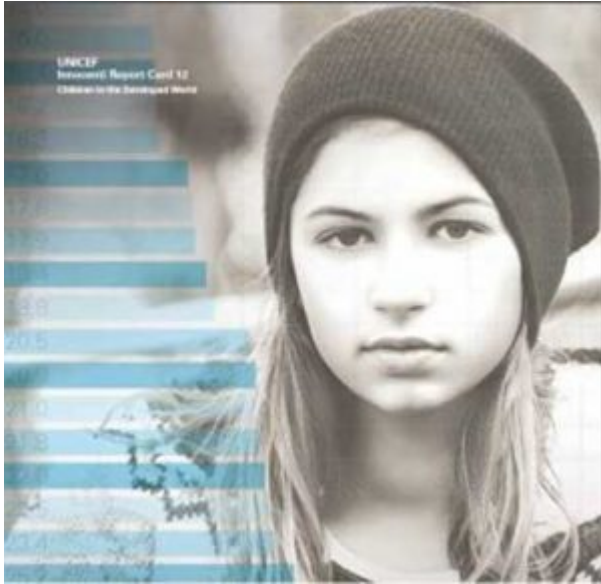


# ΟΛΟ ΚΑΙ ΠΙΟ ΦΤΩΧΑ ΠΑΙΔΙΑ ΣΤΙΣ ΠΛΟΥΣΙΕΣ ΧΩΡΕΣ



*Έκθεση της Unicef*

2,6 εκατομμύρια περισσότερα παιδιά βυθισμένα στη φτώχεια στις πλούσιες χώρες κατά τη διάρκεια της κρίσης. Μέσα σε 4 χρόνια, από το 2008 – 2012, στις 23 από τις 41 πλουσιότερες χώρες, ο αριθμός των παιδιών που ζουν σε συνθήκες φτώχειας αυξήθηκε.

Η εισοδηματική φτώχεια των παιδιών αυξήθηκε εξαιτίας της κρίσης, με μεγάλες διακυμάνσεις από χώρα σε χώρα, υπογραμμίζει η έκθεση του Ερευνητικού Κέντρου του Ταμείου των Ηνωμένων Εθνών για τα Παιδιά.

---

Σύμφωνα με τη Unicef στις χώρες της νότιας Ευρώπης (την Ισπανία, την Ελλάδα και την Ιταλία) όπως και στην Κροατία, στις χώρες της Βαλτικής και σε άλλες 3 χώρες που έχουν πληγεί από την ύφεση (την Ιρλανδία, την Ισλανδία και το Λουξεμβούργο) καταγράφηκε η μεγαλύτερη αύξηση των ποσοστών παιδικής φτώχειας την εν λόγω περίοδο.

Στην Ελλάδα, το 2012 το μέσο οικογενειακό εισόδημα των νοικοκυριών με παιδιά βυθίστηκε στα επίπεδα του 1998 – το

ισοδύναμο της απώλειας 14 χρόνων εισοδηματικής προόδου. Ομοίως, η Ιρλανδία, το Λουξεμβούργο και η Ισπανία έχασαν μια δεκαετία, η Ισλανδία έχασε 9 χρόνια και η Ιταλία, η Ουγγαρία και η Πορτογαλία έχασαν 8.



Συνολικά ο αριθμός των παιδιών που ζούσαν σε συνθήκες φτώχειας κατά τη διάρκεια της οικονομικής κρίσης υπερέβη κατά 2,6 εκατομμύρια τον αριθμό των παιδιών που κατάφεραν να εξέλθουν από τις συνθήκες φτώχειας από το 2008 (6,6 εκατομμύρια έναντι 4 εκατομμυρίων) επισημαίνει η Unicef.

Περίπου 76,5 εκατομμύρια παιδιά ζουν σε συνθήκες φτώχειας στις 41 πιο ευημερούσες χώρες.

Από την κρίση έχουν πληγεί ιδιαίτερα οι νέοι. Η Unicef υπογραμμίζει ότι το ποσοστό των νέων ηλικίας 15- 24 ετών που βρίσκονται εκτός εκπαίδευσης, κατάρτισης ή απασχόλησης έχει αυξηθεί κατά περίπου 30% στην Κροατία, την Κύπρο, την Ελλάδα, την Ιταλία και τη Ρουμανία.

«Πολλές εύπορες χώρες έχουν υποστεί ένα “μεγάλο άλμα προς τα πίσω” όσον αφορά τα εισοδήματα των νοικοκυριών και οι επιπτώσεις για τα παιδιά θα είναι μακροχρόνιες για αυτά και τις κοινότητές τους», δήλωσε ο Jeffrey O'Malley, επικεφαλής Παγκόσμιας Πολιτικής και Στρατηγικής της UNICEF.

«Η απουσία μιας τολμηρής στρατηγικής ανταπόκρισης» εκ μέρους των κρατών «θα μπορούσε να έχει αρνητικές επιπτώσεις σε μακροπρόθεσμο επίπεδο για τις κοινωνίες» συμπεραίνει η Unicef που αναφέρει για παράδειγμα το ενδεχόμενο μιας επιβράδυνσης της αύξησης του πληθυσμού καθώς οι νέοι αποφεύγουν να κάνουν οικογένεια εξαιτίας των οικονομικών συνθηκών.



**Πηγή:** Ελευθεροτυπία, [newsroom enet.gr](http://newsroom enet.gr)